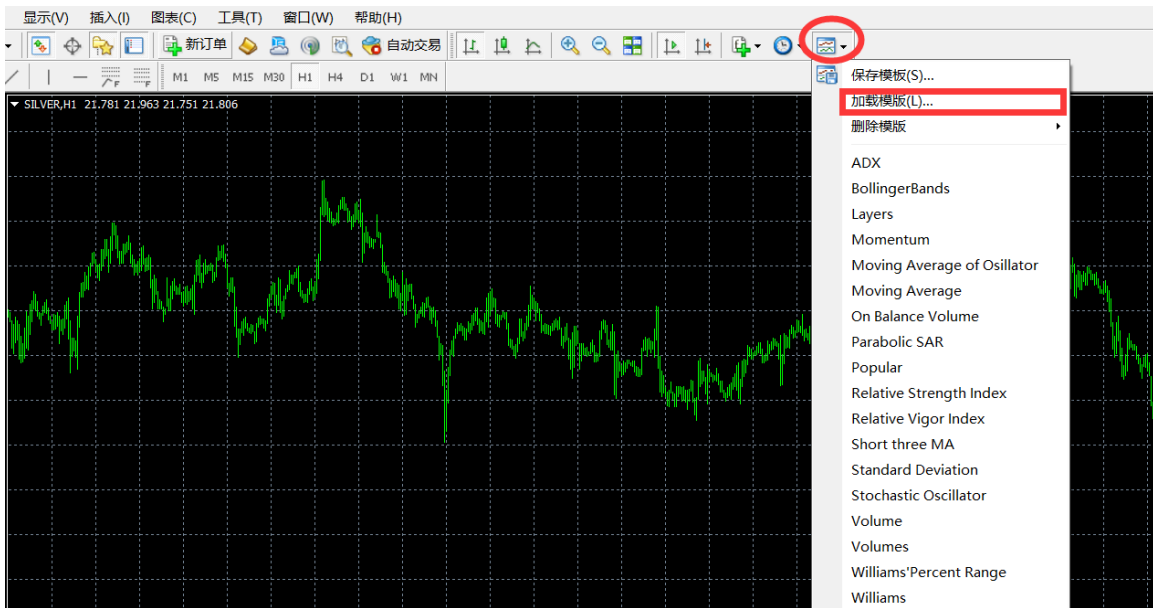


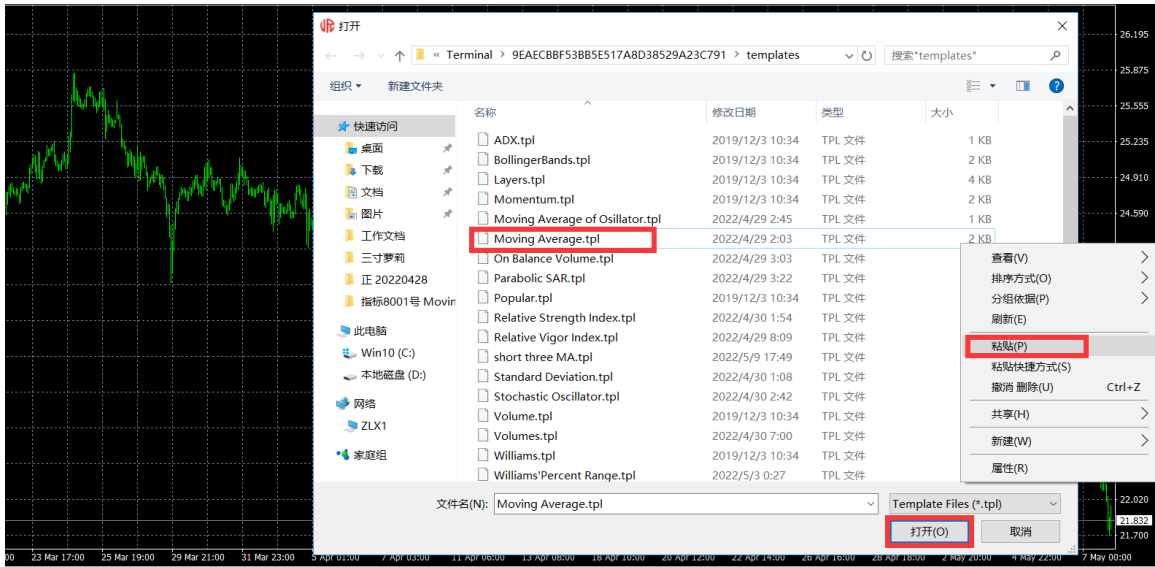
MT4 导入自定义模板（通用方式）的步骤：

1、在准备好的模板文件（如 Moving Average.tpl），点击鼠标“右键”选择“复制”或者使用快捷键 Ctrl+C；

2、打开 MT4 软件，在上方“菜单栏”中，找到 **模板** 的图标，选择 **加载模板**



3.将准备好的模板文件（如 Moving Average.tpl），在文件夹空白的地方，点击鼠标“右键”选择“粘贴”或者使用快捷键 Ctrl+V，然后点击下方的 打开，可直接使用模板。



(提示：上图显示加载的 Moving Average 的图表，加载不同模板，显示不同效果的图表)